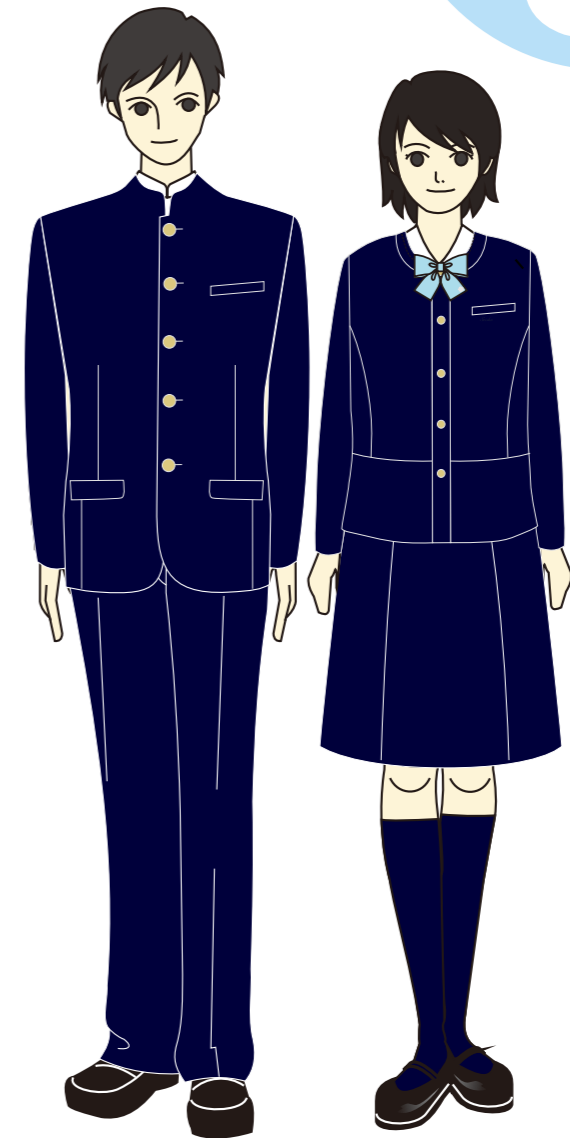


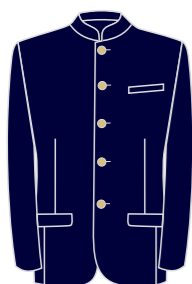


制服を美しく着こなして素敵な学校生活を送りましょう。

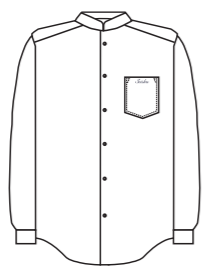
## 制服着こなしガイド



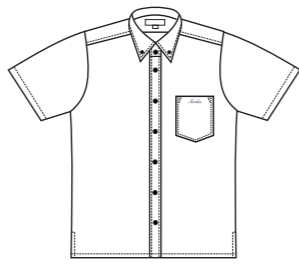
全員購入品



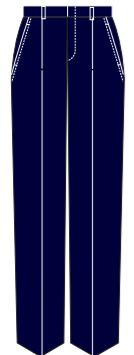
①冬: 結襟ジャケット



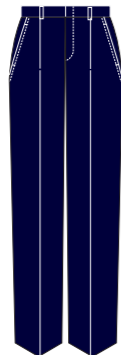
②冬: スタンドカラーシャツ



⑥夏: 半袖釦ダウンシャツ



③冬: スラックス



⑦夏: スラックス



④通年: ベルト ⑤通年: ソックス



⑧通年: 通学靴

通学バッグ/リュックの選択購入について

通学鞆・通学リュック・部活動リュック(入学前購入)のいずれかご購入ください。いずれも通学でご利用いただけます。  
 ※部活動リュックは部で注文します。顧問にご確認ください。  
 ※サブバッグは必ず購入をお願いします。



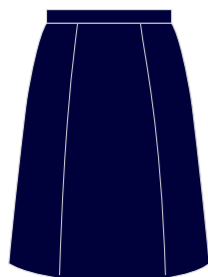
①冬: ジャケット



②冬: 布ベスト



③冬: 長袖ブラウス



⑥冬: フレアスカート



⑧夏: 半袖オーバーブラウス



⑦ハイソックス ④通年: リボン(ブルー)  
 ⑨ソックス ⑤通年: リボン(ピンク)



⑩通年: 通学靴

自由購入品

※指定ニット以外のものは着用できません。



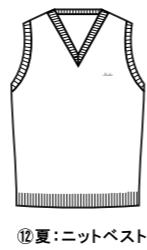
⑨冬: セーター



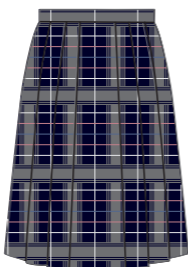
⑩夏: ベスト



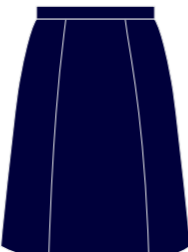
⑪冬: セーター



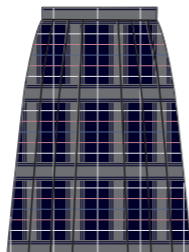
⑫夏: ニットベスト



⑬冬: チェックスカート



⑭夏: フレアスカート



⑮夏: チェックスカート

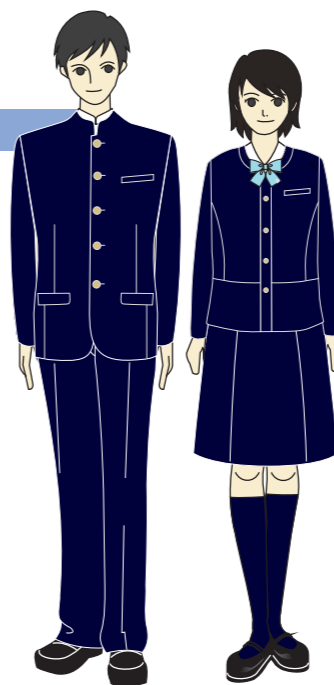
男子

女子

制服着こなしパターン

冬: 正装スタイル

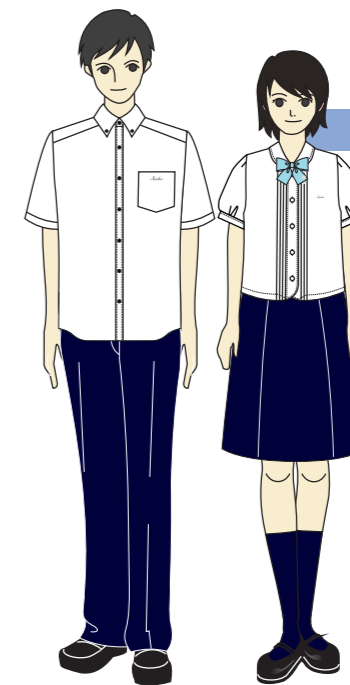
式典の際は正装を着用しましょう。



男子  
①+②+③+④+⑤+⑧  
女子  
①+②+③+④+⑥+⑦+⑩

夏: 正装スタイル

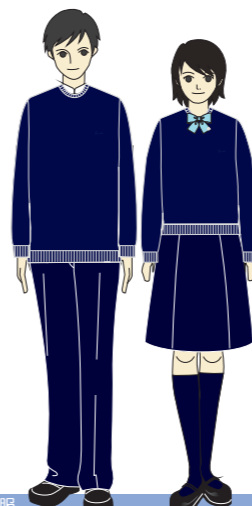
式典の際は正装を着用しましょう。



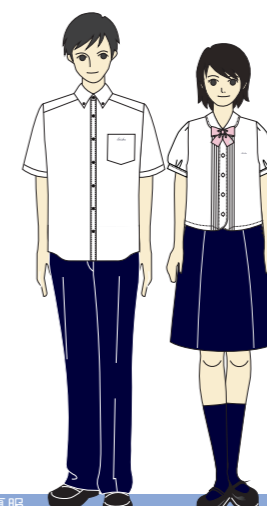
男子  
⑥+⑦+④+⑤+⑧  
女子  
⑧+④+⑬+⑨+⑩

カジュアルスタイル

式典以外は制服を自由に組み合わせてもOKです。毎日のコーディネートを楽しみながら学びましょう。



合服  
男子: ②+③+④+⑤+⑧+⑨  
女子: ③+④+⑥+⑦+⑩+⑪



夏服  
男子: ④+⑤+⑥+⑦+⑧  
女子: ⑤+⑧+⑨+⑩+⑬



夏服  
男子: ④+⑤+⑥+⑦+⑧+⑩  
女子: ④+⑧+⑨+⑩+⑬+⑮

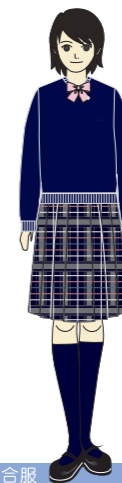
※女子の着こなしの一例



冬服  
①+③+⑤+⑦+⑩+⑬



合服  
②+③+⑤+⑦+⑩+⑬



合服  
③+⑤+⑦+⑩+⑬+⑮



夏服  
⑤+⑧+⑨+⑩+⑬



夏服  
⑤+⑧+⑨+⑩+⑬+⑮