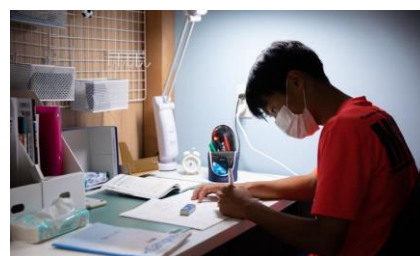


岡山学芸館高等学校「入寮及び入寮セレクションについて」

男子・瀬戸内占春寮について

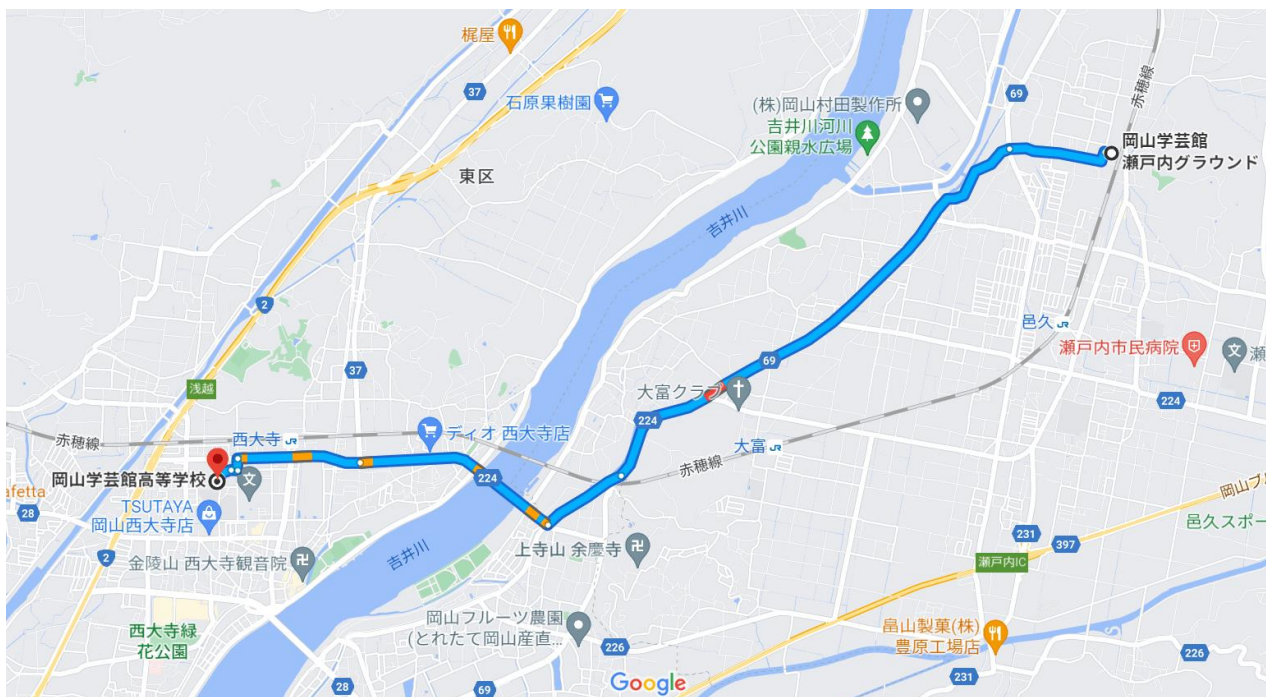
■定員：最大120名(4人部屋)

■設備：食堂、大浴場、研修室、談話室、外来宿泊室、洗面所(1階・2階)、洗濯場 など



瀬戸内占春寮(男子寮)は、野球部・サッカー部のグラウンドと同じ敷地内に設置されています。硬式野球部、サッカー部の生徒のみが入寮の対象です。

■所在地：岡山県瀬戸内市邑久町下笠加270-10(本校から約7km)



寮生のスケジュール

内容	男子：瀬戸内占春寮
起床・点呼・清掃	06:15(日によって変動)
朝食	06:15(部によって変動)
最終登校	07:40
最終帰寮	21:00
夕食	19:00~21:30
点呼・清掃	21:30(日によって変動)
入浴	~22:45
消灯	23:15(日によって変動)

※昼食は、学校の食堂利用の他に、寮生向けのお弁当を注文することもできます

入寮に関する手続き

入寮資格	<p>次の①かつ②を満たす者を対象としています。</p> <p>①入寮許可を得て、本校の入試においていずれかの科・コースに合格した場合、入学を確約できる者</p> <p>②硬式野球部、サッカー部に入部を希望し、本校顧問から入寮許可を得た者</p>												
寮費等について	<table border="1"> <tr> <th>入寮費</th> </tr> <tr> <td>100,000円</td> </tr> </table>	入寮費	100,000円	<table border="1"> <tr> <th>施設費/月</th> </tr> <tr> <td>27,600円</td> </tr> </table>	施設費/月	27,600円	<table border="1"> <tr> <th>食費(朝夕)/月</th> </tr> <tr> <td>44,040円</td> </tr> </table>	食費(朝夕)/月	44,040円	<table border="1"> <tr> <th>寮費/月</th> </tr> <tr> <td>71,640円</td> </tr> </table>	寮費/月	71,640円	※食費は物価により変動する可能性があります。
入寮費													
100,000円													
施設費/月													
27,600円													
食費(朝夕)/月													
44,040円													
寮費/月													
71,640円													
備考	<ul style="list-style-type: none"> 寮の見学を希望される方は、事前に学校までお問い合わせください info@gakugeikan.ed.jp 男子寮については、本校顧問が個別に希望者との面談を行い、入寮者を決めます 												
その他	<ul style="list-style-type: none"> その他に、岡山駅付近の食事付き学生マンションをご紹介します(専願受験者を優先、若干名) 詳細については、以下のEメールアドレスからお問い合わせください(担当:小笠原) 												

VRによる寮見学(YouTube)

岡山学芸館公式チャンネルで「VRオープンキャンパス」として瀬戸内寮の情報も掲載されています。



QRコードをスキャン

<お問合せ先> 岡山学芸館高等学校 事務室・入試広報部
 岡山県岡山市東区西大寺上1-19-19
 TEL 086-942-3864 FAX 086-942-5220
 Eメール info@gakugeikan.ed.jp