

社会(45分)

受験番号	
	(算用数字)

1 裕二さんと美南さんは、「各時代の資料」に着目して古代から近世までの歴史的分野の学習をふり返り、次の表を作成しました。①～⑥に答えなさい。

テーマ	その時代の様子
後漢書東夷伝	漢(後漢)の歴史を記した中国の歴史書の一部で、(a)弥生時代に九州北部にあった奴国の王が使いを送り、金印を授かったことが記されている。
風土記	朝廷が各国に命じて特産物や伝承などをまとめさせた地理書で、現在では(b)常陸国など5か国のものが残されている。
立正安国論	鎌倉時代に(c)が、自分の説く仏教の教えをまとめたもので、法華經の題目を唱えることの大切さを説いている。
ローマ字版平家物語	(d)ヨーロッパからもたらされた活版印刷術によって印刷されたローマ字の書物で、南蛮文化を代表する出版物である。
東海道中膝栗毛	(e)東海道を旅する2人の主人公の様子をこっけいに描いた十返舎一九の小説で、(f)庶民の間で広く読まれて人気となった。

- ① 下線部(a)のころの日本のできごととして適当でないのは、ア～エのうちではどれですか。一つ記号で答えなさい。
 ア 稲を保存するための高床倉庫がつくられた。 イ 人々は堅穴住居に暮らしていた。
 ウ 祭りの宝物として青銅器が用いられた。 エ 土偶をつくって豊作を祈った。
- ② 下線部(b)は、現在の茨城県に当たります。常陸国で起こった歴史上のできごとについて、裕二さんは次のようにまとめました。□に当てはまる人物として適当なのは、あとのア～エのうちではどれですか。一つ記号で答えなさい。
- 10世紀前半に、□が常陸国の国府を襲って朝廷に対する反乱を起こして「新皇」を名乗りましたが、朝廷が派遣した武士によってしずめられました。
- ア 平清盛 イ 平将門 ウ 藤原純友 エ 藤原頼通
- ③ □(c)に当てはまる人物として適当なのは、ア～エのうちではどれですか。一つ記号で答えなさい。
 ア 日蓮 イ 一遍 ウ 親鸞 エ 法然
- ④ 下線部(d)に関する次のア～ウの内容のうち、年代が最も古いものはどれですか。一つ記号で答えなさい。
 ア ルターらがカトリック教会の腐敗を批判し、宗教改革を始めた。
 イ イタリアを中心に、古代ギリシャやローマの文化を見直すルネサンスが始まった。
 ウ ローマ教皇が各地の王や騎士によびかけて、第1回十字軍が派遣された。
- ⑤ 下線部(e)について、東海道をはじめとする街道が整備された背景の一つに、幕府が大名に参勤交代を義務づけたことで多くの人の移動が生まれたことがあります。参勤交代とはどのような制度か、「領地」ということばを用いて書きなさい。
- ⑥ 下線部(f)について、江戸時代の庶民が、読み・書き・そろばんを学んだ学習施設を何といいますか。漢字で書きなさい。

2 次の図1は、緯線と経線が直角に交わる地図です。①～⑥に答えなさい。

- ① 図1にまったく描かれていない国として最も適当なのは、ア～オのうちではどれですか。当てはまるものをすべて記号で答えなさい。
 ア ブラジル イ エジプト
 ウ カザフスタン エ マレーシア
 オ フランス
- ② 図1のP地点は、北緯15度、東経30度の地点を示しています。P地点から見て、地球の正反対側の地点の緯度と経度の組み合わせとして最も適当なのは、ア～エのうちではどれですか。一つ記号で答えなさい。
 ア 南緯15度、西経30度 イ 南緯15度、西経150度
 ウ 南緯75度、西経30度 エ 南緯75度、西経150度
- ③ 図1のAの国では、オリーブやオレンジなどが広く栽培されています。Aの国の都市の雨温図を示した図2を参考に、これらの農作物の栽培に適した、この地域の気候の特色を、「夏」ということばを用いて書きなさい。
- ④ 図1のBの国には、馬やらくだ、羊などを飼育し、草や水を求めて移動しながら生活する人々が暮らしています。このような牧畜の方法を何といいますか。漢字で書きなさい。
- ⑤ 図1のCの都市でとくにさかんな産業として適当なのは、ア～エのうちではどれですか。一つ記号で答えなさい。
 ア 航空機産業 イ 自動車産業 ウ IT (ICT) 産業 エ 石油化学工業
- ⑥ 表は、図1のW～Zの国の統計を示しています。表から読み取れる内容として適当なのは、ア～エのうちではどれですか。一つ記号で答えなさい。

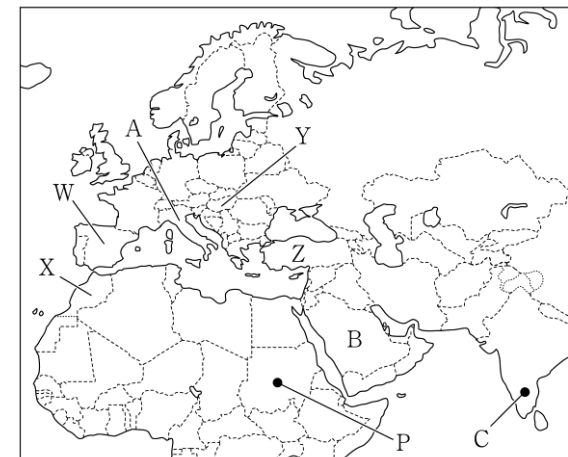
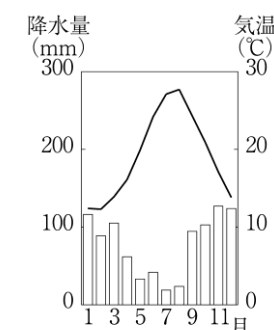


図1



(気象庁ホームページから作成)

図2

	輸出総額 (億ドル)	輸出額上位2品目 (億ドル)		人口 (万人)
		自動車	機械類	
W	3121	482	389	4736
X	277	51	36	3669
Y	1200	482	195	975
Z	1697	261	213	8414

(注) 2020年。 (「世界国勢図会 2022/23」から作成)

- ア 輸出総額に占める機械類の割合が最も低いのはZの国である。
 イ 輸出総額に占める自動車の割合が最も高いのはXの国である。
 ウ Wの国は、Yの国よりも輸出総額が3倍以上多い。
 エ 人口1人あたりの輸出額が最も多いのは、Yの国である。

受験番号	
	(算用数字)

3 賢也さんは、近現代の鉄道に関するできごとについて調べて発表することにしました。次は、賢也さんが準備した資料です。①～⑥に答えなさい。

資料	
年	鉄道に関するできごと
1825	(a) で蒸気機関を用いた鉄道が開業する
1854	(b)ペリーが日本に鉄道を紹介する
1872	新橋－横浜間に鉄道が開業する……………
	↑ X ↓
1906	鉄道国有法が施行される……………
1927	(c)東京に初の地下鉄路線が開業する……………
	↑ Y ↓
1964	東海道新幹線が開業する……………
	↑ Z ↓
2001	JR で運賃の支払いに IC カードの利用が始まる……………

- ① (a) に当てはまる、産業革命を世界で最初に成し遂げた国の名称を答えなさい。
- ② 下線部(b)が日本と結んだ日米和親条約では、日本がアメリカ船に対してどのようなことを認めさせたか、「水や食料」ということばを用いて書きなさい。
- ③ Xの期間に日本の領土となった場所として適当なのは、ア～エのうちではどれですか。当てはまるものをすべて記号で答えなさい。
 ア 南樺太 イ 朝鮮半島 ウ 台湾 エ 山東半島
- ④ 下線部(c)で起こったア～ウを、年代の古いものから順に並ぶように記号で答えなさい。
 ア アメリカ軍の大規模な空襲によって、多くの被害者が出た。
 イ アジアで初めてのオリンピック・パラリンピック大会が開催された。
 ウ 陸軍の青年将校らが二・二六事件を起こし、東京の中心部が一時占拠された。
- ⑤ Yの期間の日本について述べた次の文中の P, Q に当てはまることばの組み合わせとして最も適当なのは、あとのア～エのうちではどれですか。一つ記号で答えなさい。

恐慌によって経済に大きな影響が出る中で、P が産業への支配を強めました。太平洋戦争に敗れると、P は戦争を経済的に支えたとして Q させられました。

- ア P : 財閥 Q : 解体 イ P : 財閥 Q : 合併
 ウ P : 地主 Q : 解体 エ P : 地主 Q : 合併

- ⑥ Zの期間の日本のできごととして、適当でないのは、ア～エのうちではどれですか。一つ記号で答えなさい。
 ア 日中平和友好条約を締結する イ サンフランシスコ平和条約を締結する
 ウ 沖縄が日本に復帰する エ 国際平和協力法 (PKO 協力法) が成立する

4 恵利さんは、日本の土地利用について調べ、図1と図2を作成しました。①～⑤に答えなさい。

- ① 図1の北海道について、地名とそこでさかんな農業の組み合わせとして最も適当なのは、ア～エのうちではどれですか。一つ記号で答えなさい。
 ア 石狩平野－きゅうりの栽培
 イ 上川盆地－みかんの栽培
 ウ 十勝平野－じゃがいもの栽培
 エ 根釧台地－茶の栽培
- ② 図1のXの湾の周辺で最もさかんに行われている発電の種類として適当なのは、ア～エのうちではどれですか。一つ記号で答えなさい。
 ア 水力発電 イ 地熱発電 ウ 原子力発電 エ 火力発電

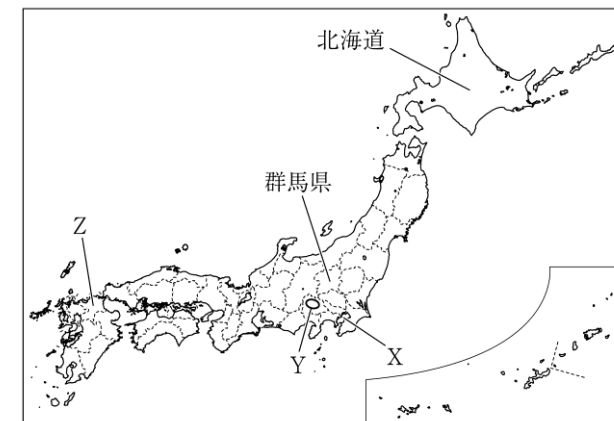
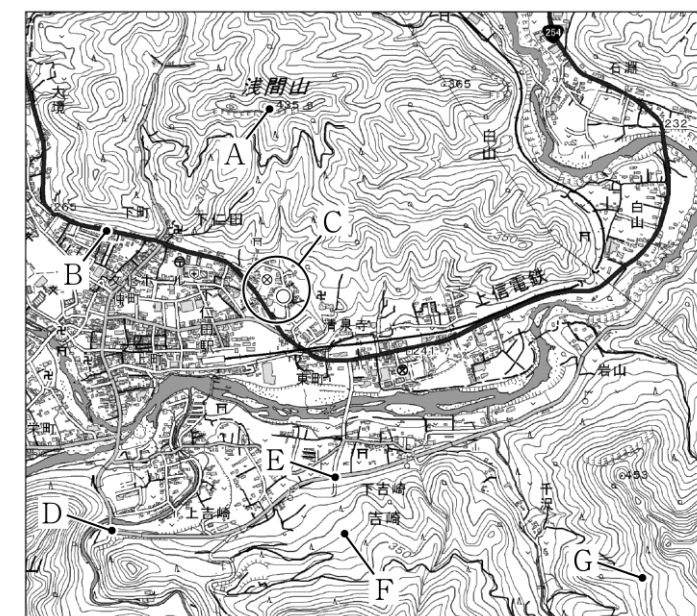


図1

- ③ 図1のYの盆地には、扇状地が発達しています。扇状地とはどのようにしてできる地形か、「山地」「平地」という二つのことばを用いて書きなさい。
- ④ 図1のZの県の南西部に位置し、干拓によって農地を広げ、稲作などをさかんに行ってきた平野名を書きなさい。

- ⑤ 図2は、図1の群馬県の一部を示した地形図です。図2から読み取れることとして適当なのは、ア～エのうちではどれですか。当てはまるものをすべて記号で答えなさい。
 ア A地点から見て、B地点は南東の方角に位置している。
 イ Cの範囲には、消防署や警察署が位置している。
 ウ D地点からE地点まで、地形図上で3cmであるため、実際の距離は1km未満である。
 エ F地点よりもG地点の方が標高が高い。



(国土地理院令和3年発行2万5千分の1地形図「下仁田」から作成。一部改変)

図2

受験番号	(算用数字)
------	--------

5 正美さんのクラスでは、公民分野で興味を持ったことについて調べ、発表する学習を行いました。次の資料は、学習の最初に各班で考えた発表テーマをまとめたものです。①～⑩に答えなさい。

テーマ	その内容
主権者として	(a)日本国憲法は国民主権を基本原則の一つとし、政治に対する正しい判断を下すために(b)行政の持つ情報を手に入れる権利が保障されている。
有権者として	18 歳以上のすべての国民には(c)選挙権が与えられており、国会議員を選ぶ権利を持つ。(d)内閣総理大臣は国会議員の中から指名される。
住民として	地方公共団体の住民として、(e)直接請求権を行使する権利を持つ。私人間でトラブルがあった際は、(f)民事裁判で判断を求めることができる。
消費者として	わたしたちは家計の中からさまざまな(g)商品を購入している。消費者を保護するために、さまざまな(h)制度や法律が整備されている。
労働者として	多くの人は企業に雇用されて働いており、(i)労働者としての権利が保障されている。近年では(j)働き方も大きく変化している。

- ① 下線部(a)に関して、日本国憲法の改正の発議について述べた文として最も適当なのは、ア～エのうちではどれですか。一つ記号で答えなさい。
- ア 衆議院・参議院のそれぞれで総議員の 3 分の 2 以上の賛成により発議する。
 - イ 衆議院・参議院のそれぞれで出席議員の 3 分の 2 以上の賛成により発議する。
 - ウ 衆議院・参議院のそれぞれで総議員の過半数の賛成により発議する。
 - エ 衆議院・参議院のそれぞれで出席議員の過半数の賛成により発議する。

② 下線部(b)の権利を保障するために整備されている制度を何とといいますか。

③ 下線部(c)に関して、表は、日本における選挙

表

権が与えられる条件の変化を示しています。表の A に当てはまる数字と、P～R のうち性別の条件の変更時期の組み合わせとして最も適当なのは、ア～カのうちではどれですか。一つ記号で答えなさい。

年	直接国税の納税額	年齢	性別
1889	15 円以上	A 歳以上	男子
1900	10 円以上		P Q
1919	3 円以上		
1925	制限なし	20 歳以上	R
1945			18 歳以上
2015			

- ア A : 30 境目 : P
- イ A : 30 境目 : Q
- ウ A : 30 境目 : R
- エ A : 25 境目 : P
- オ A : 25 境目 : Q
- カ A : 25 境目 : R

④ 下線部(d)に関して、内閣の任務について述べた、次の文の [] に当てはまる内容を書きなさい。

内閣は、国会が制定した法律に基づいて政治を行うほか、天皇の国事行為（国事に関する行為）について [] を与える役割を担っている。

⑤ 下線部(e)に関して、直接請求権のうち、地方議会の解散を請求する場合に必要な署名の数と、署名の提出先の組み合わせとして最も適当なのは、ア～エのうちではどれですか。一つ記号で答えなさい

- ア 署名の数：有権者の 3 分の 1 以上 署名の提出先：首長
- イ 署名の数：有権者の 3 分の 1 以上 署名の提出先：選挙管理委員会
- ウ 署名の数：有権者の 50 分の 1 以上 署名の提出先：首長
- エ 署名の数：有権者の 50 分の 1 以上 署名の提出先：選挙管理委員会

⑥ 下線部(f)に関して、民事裁判で訴えられた側を被告というのに対し、民事裁判で訴えた側を何とといいますか。漢字で書きなさい。

⑦ 下線部(g)に関して述べた、次の文の [] に共通して当てはまることばを、漢字で書きなさい。

わたしたち消費者は、商品を生産した企業から直接購入せず、スーパーマーケットやコンビニエンスストアなどの [] 業者から購入する。商品が、卸売業者や [] 業者によって消費者に届くまでの流れを、商品の流通という。

⑧ 下線部(h)に関して述べた、次の X と Y の文について、内容の正誤を表したものとして最も適当なのは、ア～エのうちではどれですか。一つ記号で答えなさい。

- X 訪問販売などで購入した商品については、8 日以内であれば無条件で契約を解除できる、クーリング・オフの制度が整備されている。
- Y 商品の欠陥で消費者が損害を被った場合、その商品を購入した販売者が賠償の責任を負うことを定めた、消費者契約法が制定されている。
- ア X, Y のどちらも正しい。 イ X のみ正しい。
- ウ Y のみ正しい。 エ X, Y のどちらも誤っている。

⑨ 下線部(i)に関して、労働者の権利として、労働基本権（労働三権）が保障されています。労働基本権（労働三権）が含まれるのは、次のア、イのうちではどちらですか。一つ記号で答えなさい。また、労働基本権（労働三権）のうち団体交渉権とはどのような権利のことか、「使用者」「労働組合」という二つのことばを用いて書きなさい。

- ア 請求権 イ 社会権

⑩ 下線部(j)に関して述べた文として適当でないのは、ア～エのうちではどれですか。一つ記号で答えなさい。

- ア 日本では、一つの企業に定年まで勤め続ける終身雇用が一般的であった。
- イ 日本の 30 代の女性の働いている割合は、ヨーロッパの国々より低い傾向にある。
- ウ 日本では、近年外国人労働者が増加しているが、一般的に日本人よりも賃金が低い。
- エ 日本では、近年正規雇用が増える一方で、派遣労働者などの非正規雇用が減っている。